

## 1 Présentation

Nous vous remercions de nous avoir témoigné votre confiance lors de l'achat de ce produit.

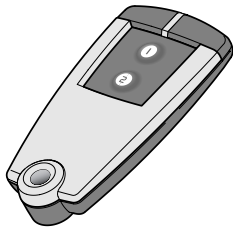
La télécommande porte-clé DELTIS permet de commander un ou plusieurs automatismes de la gamme DELTIS.

Pour associer une télécommande à un récepteur DELTIS, reportez-vous au guide d'installation fourni avec le récepteur.

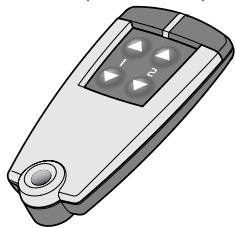
DELTIS 2.20  
(réf. 6352013)



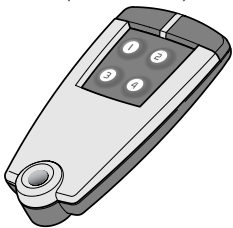
DELTIS 2.21  
(réf. 6352009)



DELTIS 2.40  
(réf. 6352012)



DELTIS 2.41  
(réf. 6352010)



Les télécommandes DELTIS 2.42 et DELTIS 2.43 permettent également de commander la mise en marche ou l'arrêt de la surveillance d'un système d'alarme DELTAL.

Pour associer une télécommande DELTIS 2.42 ou DELTIS 2.43 à une centrale DELTAL, reportez-vous au chapitre 3 ci-contre.

DELTIS 2.42  
(réf. 6701004)

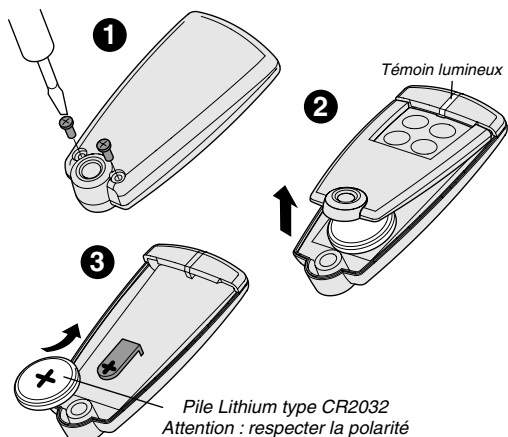


DELTIS 2.43  
(réf. 6701005)



En raison de l'évolution des normes et du matériel, les caractéristiques indiquées par le texte et les images de ce document ne nous engagent qu'après confirmation par nos services.

## 2 Mettre en place ou changer la pile



En cas de pile usée, le témoin lumineux clignote durant 5 sec. à chaque appui sur une touche.

## 3 Associer une télécommande DELTIS à une centrale DELTAL

Ajouter la télécommande au système :

- la centrale doit être en mode MAINTENANCE (appuyez simultanément 5 sec. sur les touches ON et OFF d'une télécommande déjà reconnue et ouvrez la trappe de la centrale),

- appuyez 5 secondes sur la touche ON de la télécommande déjà reconnue par la centrale,

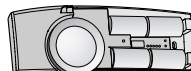
Avec une télécommande reconnue par la centrale :

5 sec.



Avec la nouvelle télécommande DELTIS 2.42 OU DELTIS 2.43

- appuyez 5 secondes sur la touche ON de la télécommande à ajouter jusqu'à ce que la centrale émette un BIP,



BiiiiP

- refermez la trappe de la centrale.

5 sec.



Pour étendre gratuitement la garantie de votre produit de 3 à 5 ans, renvoyez ce bon d'extension dûment rempli, à l'adresse ci-contre, dans un délai de 3 mois à partir de la date d'achat, accompagné d'une photocopie du ticket de caisse.

Vous bénéficiez d'un droit d'accès et de vérification aux informations vous concernant (art. 26 et 27 de la loi du 06/01/78). Les données ainsi collectées pourront être transmises aux filiales du groupe DELTA DORE. Si vous ne souhaitez pas recevoir de propositions commerciales de ces sociétés, cochez la case ci-contre.

DELTA DORE  
Extension de garantie  
Bonnemain  
35270 COMBOURG

Bon d'extension de garantie de 2 ans

## Garantie

Garantie 3 ans de cet appareil à partir de la date d'achat (la facture ou le ticket de caisse faisant foi).

Cette garantie s'applique dans les conditions des articles 1641 et suivants du code civil (France uniquement).

Elle couvre le remplacement des pièces défectueuses, la main d'œuvre et le port retour chez le client.

### Sont exclus de la garantie :

- Les matériels dont le numéro de lot a été détérioré, modifié ou effacé.
- Les matériels dont le raccordement ou l'utilisation n'a pas été exécuté conformément aux indications figurant sur l'appareil ou sur la notice.
- Les matériels modifiés sans accord préalable du constructeur.
- Les matériels dont la détérioration serait consécutive à des chocs ou à la foudre.

### Pour en bénéficier :

- Faites-nous parvenir votre appareil défectueux avec la preuve d'achat (ticket de caisse ou tampon du magasin avec date d'achat).
- Si vous avez déjà envoyé votre bon d'extension de garantie, veuillez nous le préciser ainsi que vos nom, prénom, adresse lors de l'envoi de l'appareil.
- Nous vous enverrons un appareil fonctionnel dans les plus brefs délais.

informations

N° Indigo 0 825 878 852

à partir de 0,125 EUR TTC la minute.

chezmoi.deltadore.com

DELTA DORE - Bonnemain - 35270 COMBOURG



2701079 Rév.1

## 4 Caractéristiques

- Alimentation 1 pile Lithium 3 Volts type CR2032 (fournie)
- Autonomie de 4 ans en utilisation normale
- Isolement classe III
- Fréquence radio 868 MHz (Norme EN 300 220)
- Portée radio de 100 à 300 mètres en champ libre selon les équipements associés (portée pouvant être altérée en fonction des conditions d'installation et de l'environnement électromagnétique)
- Température de fonctionnement : 0 à +40°C
- Température de stockage : -10 à +70°C
- Dimensions : 37 x 74 x 14 mm
- Indice de protection : IP 40 - IK 04

## Déclaration CE

DECLARATION DE CONFORMITE D'UN EQUIPEMENT RADIOELECTRIQUE  
DECLARATION OF CE CONFORMITY  
(DIRECTIVE R&TTE 1999/5/CE)

Désignation / Brand name : Télécommande 2T, 4T, (Deltis) / Remote control 2T, 4T, (Deltis)

Distributeur / Distributor's name : Delta Dore

Type / Type : Emetteur / Transmitter

Déclare que le produit référencé ci-dessus est conforme aux exigences essentielles de la directive R&TTE1999/5/CE

(declare that the above equipment comply with the essential requirement of the Directive R&TTE 1999/5/CE)

### 3.1a Sécurité électrique / Safety :

NF EN 60950 (oct 2000) / produit TBTS / classe III

### 3.1b Compatibilité électromagnétique / electro magnetic compatibility:

EN 301489\_3 (juil 2000)

NF EN 50130\_4 (avril 1995) + A1 (1998)

### 3.2 Utilisation efficace du spectre radioélectrique / effective use of radioelectrical spectrum

EN 300-220\_3 V1.1.1(sept 2000)

Déclare que les essais radio essentiels ont été effectués

Declare that the essential radio tests have been done

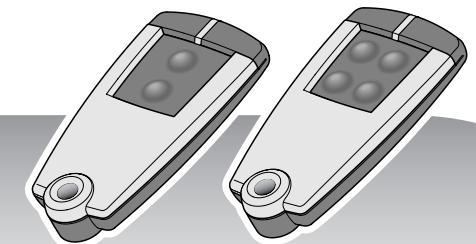
Le marquage CE et le marquage d'avertissement sont apposés sur le produit

The CE marking and the warning marking are printed on the equipment

Année d'apposition du marquage CE / Date of affixing CE marking : 2004

Déclaration CE constructeur / CE declaration manufacturer: N° 03-038\_1

Date / date : 02/05/05



Nom : ..... Prénom : .....  
Adresse : .....  
Code postal : ..... Ville : .....  
Tél. : .....  
Age :  20/34 ans  35/44 ans  45/59 ans  60 ans et plus  
Famille :  1 personne  2  3  4 et plus  
Télécommande "porte-clé" :  
 Deltis 2.20 (réf : 6352013)  Deltis 2.21 (réf : 6352009)  
 Deltis 2.40 (réf : 6352012)  Deltis 2.41 (réf : 6352010)  
 Deltis 2.42 (réf : 6701004)  Deltis 2.43 (réf : 6701005)

Numéro de lot : .....  
(étiquette sur le circuit) .....  
Date d'achat : .....  
Magasin : .....